

**INOVA MODA  
DIGITAL.**

# CAPACIDADES

PRIMAVERA-VERÃO  
24/25



**SENAI**CETIQ



# CONTEXTO

2023...2024...

“Permacrisis”, definida como um período estendido de instabilidade e insegurança.

(dicionário Collins- 2022)



A BUSCA POR ALTERNATIVAS

A CRISE DE RELEVÂNCIA



VELOCIDADE DAS  
EVOLUÇÕES

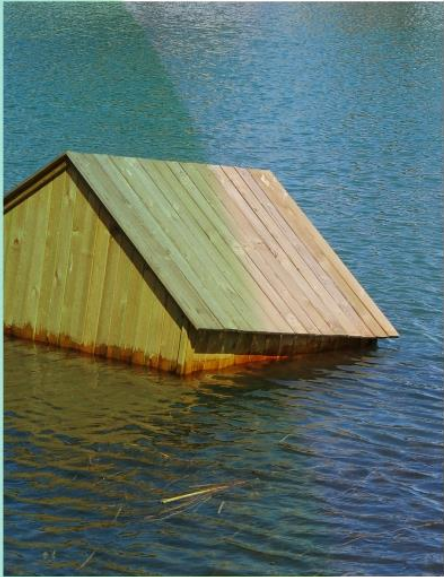


# A BUSCA POR ALTERNATIVAS

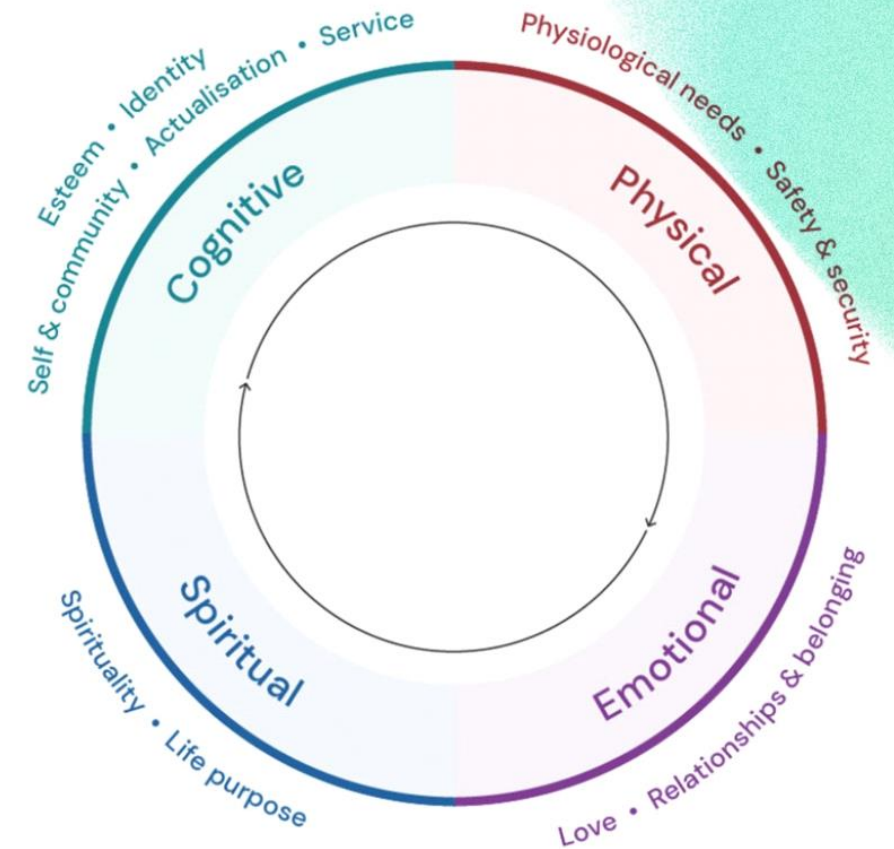
A era que exige cada vez mais estratégias mentais de sobrevivência.



# ALTERNATIVAS + Amigáveis do bem estar Pessoal e do Planeta



## Modelo Holístico das Necessidades Humanas



Momento de incerteza e de rápidas mudanças:

- Medo e a ansiedade
- Necessidade de proteção
- Confiança (Autenticidade e transparência)
- Segurança

“Pensar, planejar e agir já não nos ajudam da forma como nos ajudaram no passado”.



## A VELOCIDADE DAS EVOLUÇÕES

O comportamento dos consumidores influenciados por novas narrativas da geração Z está mudando mais rápido do que as empresas podem acompanhar.

Os jovens vivem em um estado permanente de multiplicidade, autodescoberta e experimentação aberta.

Ter uma profunda compreensão das pessoas.

Atenção à Cultura de Nicho  
Microcomunidades



A era da experimentação digital provocou mudanças nos padrões de imagem e de beleza.

Influenciados pela estética do avatar, tatuagens e outros procedimentos surgem novos tipos de identidades transculturais.



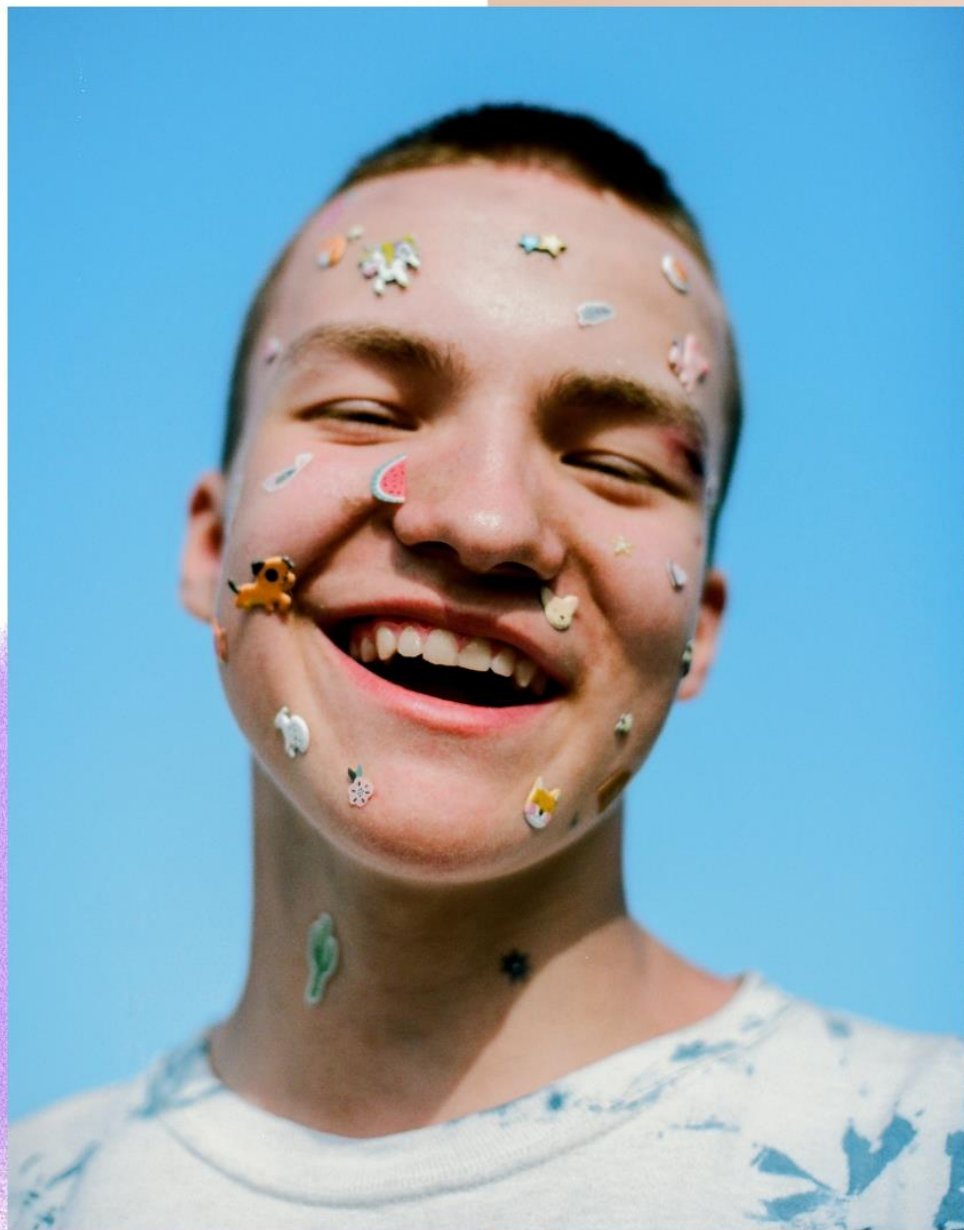
@marcjacobs @bleachlondon



## A CRISE DE RELEVÂNCIA

Circunstâncias do caos diário , atraem as pessoas para o que elimina os ruídos do cotidiano e simplifica a vida.





**Entender para atender.  
Expandir além das  
fronteiras de seu segmento  
e entrar num ecossistema  
que satisfaça as pessoas.**

**Criar conexões entre as necessidades de seus  
clientes e as circunstâncias que os influenciam.**

# MOTIVAÇÃO



@musingsofacurrylady



# MOTIVAÇÃO

Empatia e otimismo  
para promover o bem estar  
e experiências individuais

# DESIGN COMO BÁLSAMO

Promove o bem-estar e resalta singularidades

Projektityyny



Vitamina C / Refúgio alegre  
Nostalgia / Auto conexão

Coisa caseira / Curativo  
Simples / DNA





Marine Serre

Luiza Beccaria

# INDÚSTRIAS + LEVES e CURATIVAS

## Dicas:

- Trabalhar em conjunto;
- Compartilhar as melhores práticas para reduzir sobrecargas e aumentar a eficácia;
- Compartilhar novas soluções e inovações técnicas;
- Optar por cadeias de valor adaptadas ao futuro (onde o valor é acrescentado aos recursos, em vez de lhes ser retirado);
- Desenvolver estratégias para redução de resíduos ao longo dos processos.



# MARCAS QUE MOVEM E ENVOLVEM PESSOAS

Aumenta a importância de marcas e designers que colocam as necessidades e experiências únicas dos consumidores em primeiro lugar.

Consumidores estressados procuram por experiências que sejam organizadas em torno de suas emoções e sensações de bem-estar e que sejam centradas na vida.

- Crescer com relevância
- Enxergar seus consumidores como seres humanos multifacetados.
- Garantir as necessidades reais das pessoas

Colab Outdoor Afro Inc. e a REI Co-op: importância do envolvimento da comunidade e da co-criação de produtos para garantir que atendam às necessidades de grupos sub-representados.



## EMPRESAS QUE ADAPTAM PROCESSOS E PROMOVEM EXPERIÊNCIAS PERSONALIZADAS

“Nós ouvimos você. Nós vemos você.”

Em resposta aos problemas com entregas e de forma a minimizar frustrações dos clientes, a marca Anti Social Club uniu forças a um app de entrega de alimentos para criar uma experiência mais personalizada e adicionar valor com narrativas envolventes.

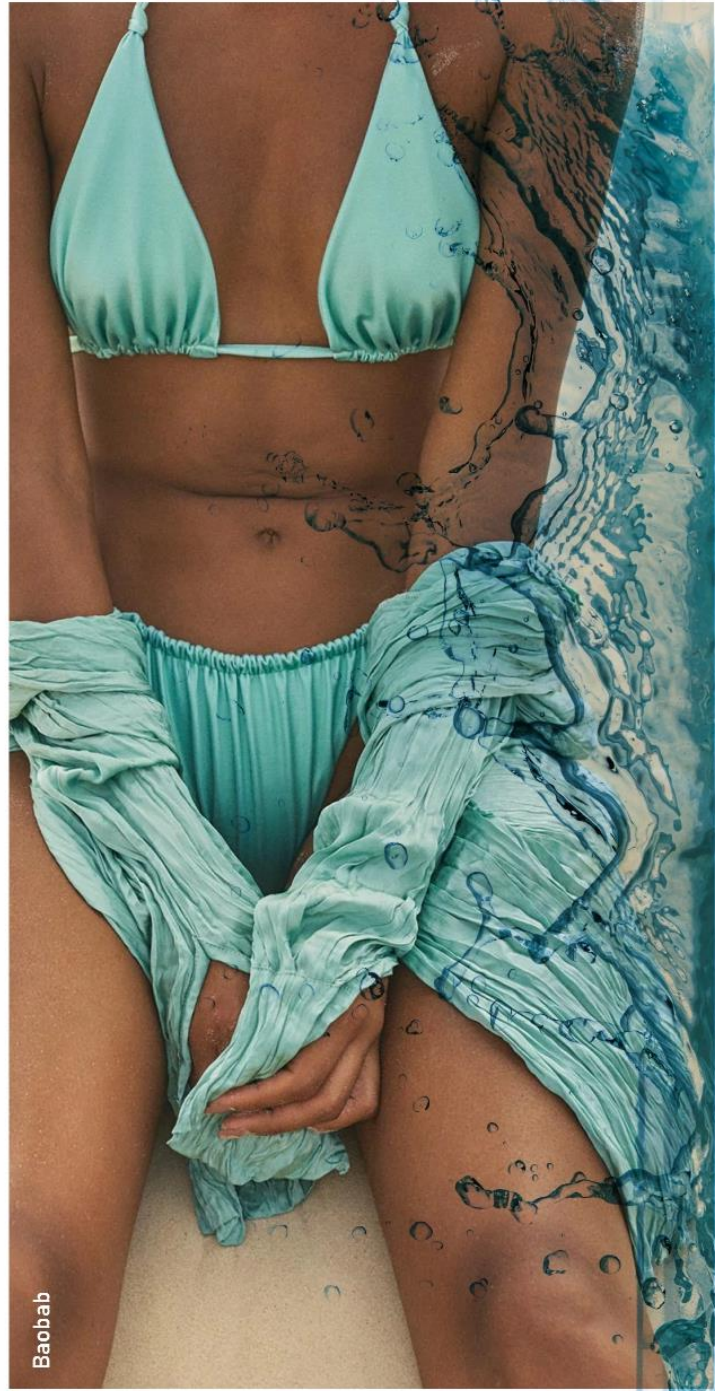


Door Dash x Anti Social Club





# LIBERDADE

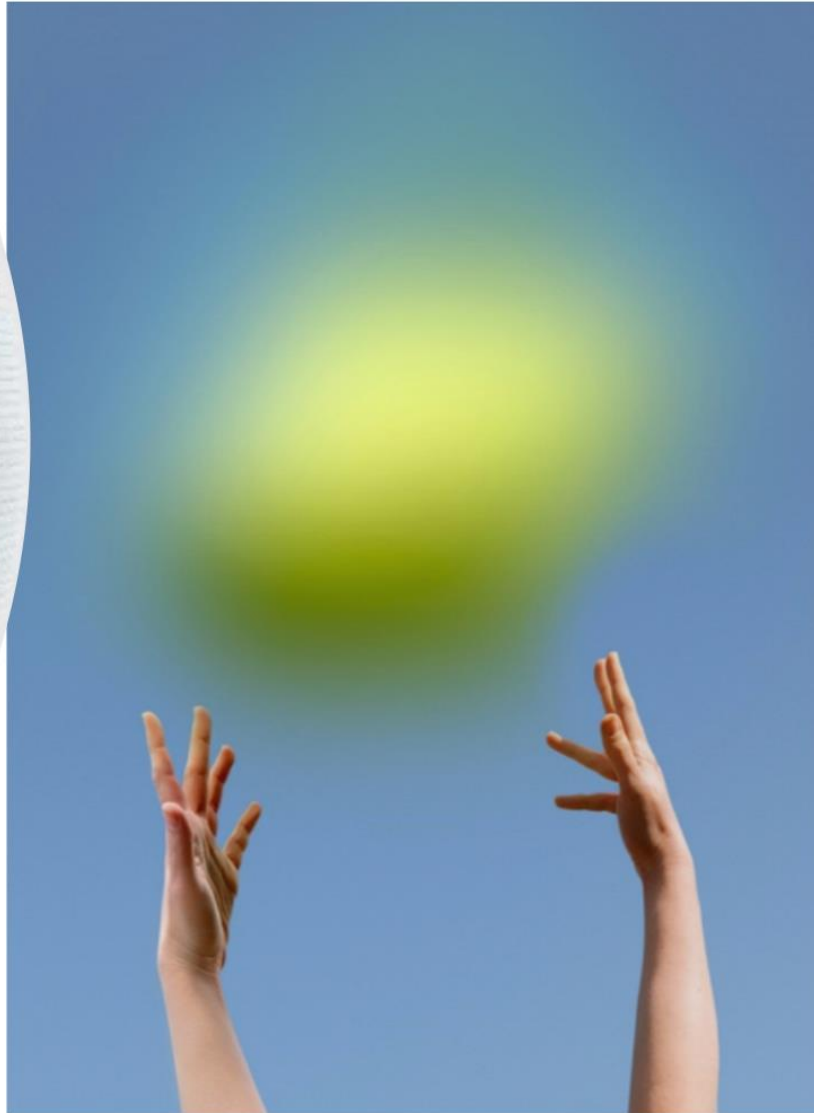


# LIBERDADE

Com o eminente esgotamento e sobrecarga (de recursos e mental) batendo à nossa porta, é preciso estar atento ao impacto das nossas escolhas, avaliar os nossos limites ao lidar com pessoas ou ao criar um produto para implementar modelos que garantam uma transformação positiva.

## REDUÇÃO DE IMPACTOS

Assim como um coelho, uma peça de roupa pode ser fofa. Mas um planeta repleto de coisas fofas é um planeta infestado.



Visionário / Inteligente  
Pessoas, Natureza e  
Tecnologias Sensível

Restaurativo / Renascimento  
Onírico/ Intemporal



## REPENSAR OS MODOS DA MODA

“Hoje as pessoas compram 60% mais e mantêm suas compras pela metade do tempo em comparação com 20 anos atrás”-  
McKinsey

“Assim como um coelho, uma peça de roupa pode ser fofa. Mas um planeta repleto de coisas fofas é um planeta infestado.”

Evitar a sobreposição de produção (muito de uma coisa boa leva a resultados ruins)



### Novo grupo de designers de Nova York quer limpar a moda

Nesta temporada, mais de 30 marcas do calendário da New York Fashion Week têm foco na sustentabilidade.

Coach



Combinar  
experiências  
sociais com  
oportunidades  
de educação.

(Um terço dos americanos da  
Geração Z admitem que são  
viciados em fast fashion)

## PREENCHER A LACUNA INTENÇÃO-AÇÃO GEN Z

Oferecer recursos para que façam  
melhores escolhas.

Inspirar uma nova geração a  
pensar primeiro em segunda mão



Os jovens estão preferindo ficar offline e optar por diversões analógicas

A nostalgia está na moda como uma forma de escapismo do mundo instável em que vivemos neste momento.

**54%** da Geração Z gostam e usam roupas vintage (vide Y2K)

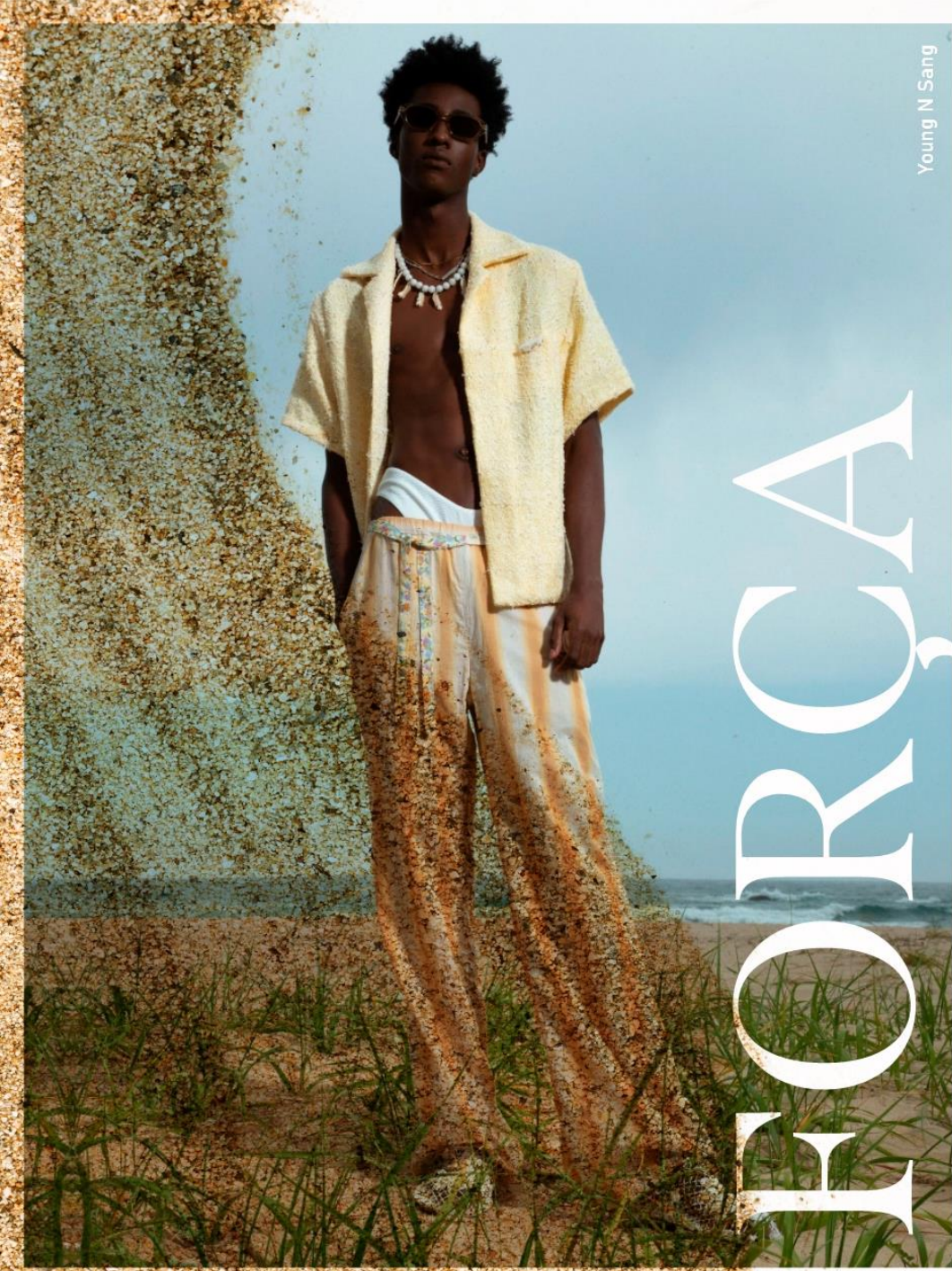


Estúdios criativos e workshops para reciclar roupas (Eva Joan, NY)

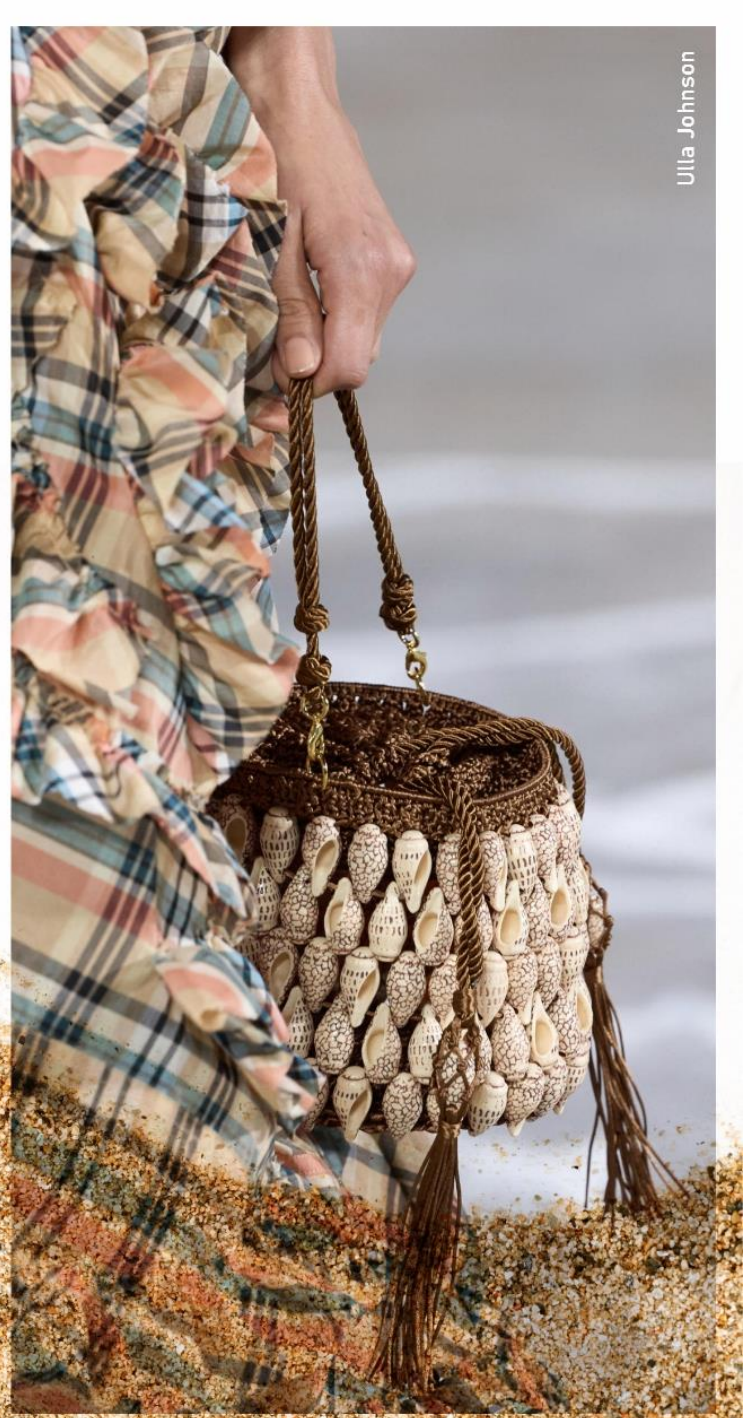
## INVISTA EM SUA COMUNIDADE DE NICHOS

Separar o que é o hype do consumo excessivo, tornando as compras da moda conscientes igualmente excitantes.

Espaços para aprendizagem social, onde possam se conectar com colegas que pensam como você e desenvolver seu conhecimento sobre moda.



Young N Sang



Ulta Johnson



# FORÇA

União,  
Evolução,  
Sementes da mudança

Celebra aquilo que nos une, apoia e nos identifica: pessoas, lugares, costumes, culturas e comunidades. Defende o valor da interdependência, bem como o poder da resiliência.

# DESIGN BIORREGIONAL

abordagens, soluções e sistemas que fortaleçam a relação entre consumidores, empresas e ecossistemas naturais.



Nutritivos / Terapêutico  
Território / Mulher de fibra

Rural / Integrador / Nativo  
Circular e regenerativo





O design biorregional é uma abordagem holística que visa criar ambientes sustentáveis e resilientes que estejam em sintonia com a natureza e que promovam a harmonia entre as comunidades humanas e o meio ambiente.



**Leva em consideração as particularidades e limitações naturais de uma região específica para criar soluções sustentáveis em vez de impor soluções genéricas que não considerem as características locais.**

Projeto “Contadores de Histórias” da Escola Superior de Artes e Turismo da Universidade do Estado do Amazonas organizou o Desfile Intercultural de Moda Indígena de Manaus, no qual os próprios indígenas desenharam as roupas e desfilaram.

# ABORDAGEM QUE ESTUDA AS CARACTERÍSTICAS NATURAIS ÚNICAS DE UM LOCAL GEOGRÁFICO



Acervo Inova Moda /  
Fotografia: @agenciateam /  
Direção Criativa: Rafael Lemos



Considera: o clima, os recursos naturais locais, a cultura, a comunidade a cultura e o patrimônio da região, biodiversidade, a **AUTOSSUFICIÊNCIA**, incentivando a produção e o consumo de produtos regionais e sustentáveis.



Salinas no sul da França, onde ocorre a cristalização natural do sal, viabilizaram o desenvolvimento de um material semelhante ao vidro, que foram usados como revestimento na reforma de um prédio da mesma localidade

(projeto do arquiteto Frank Gery)



# | INOVA MODA | DIGITAL.



**SENAI** CETIQT

